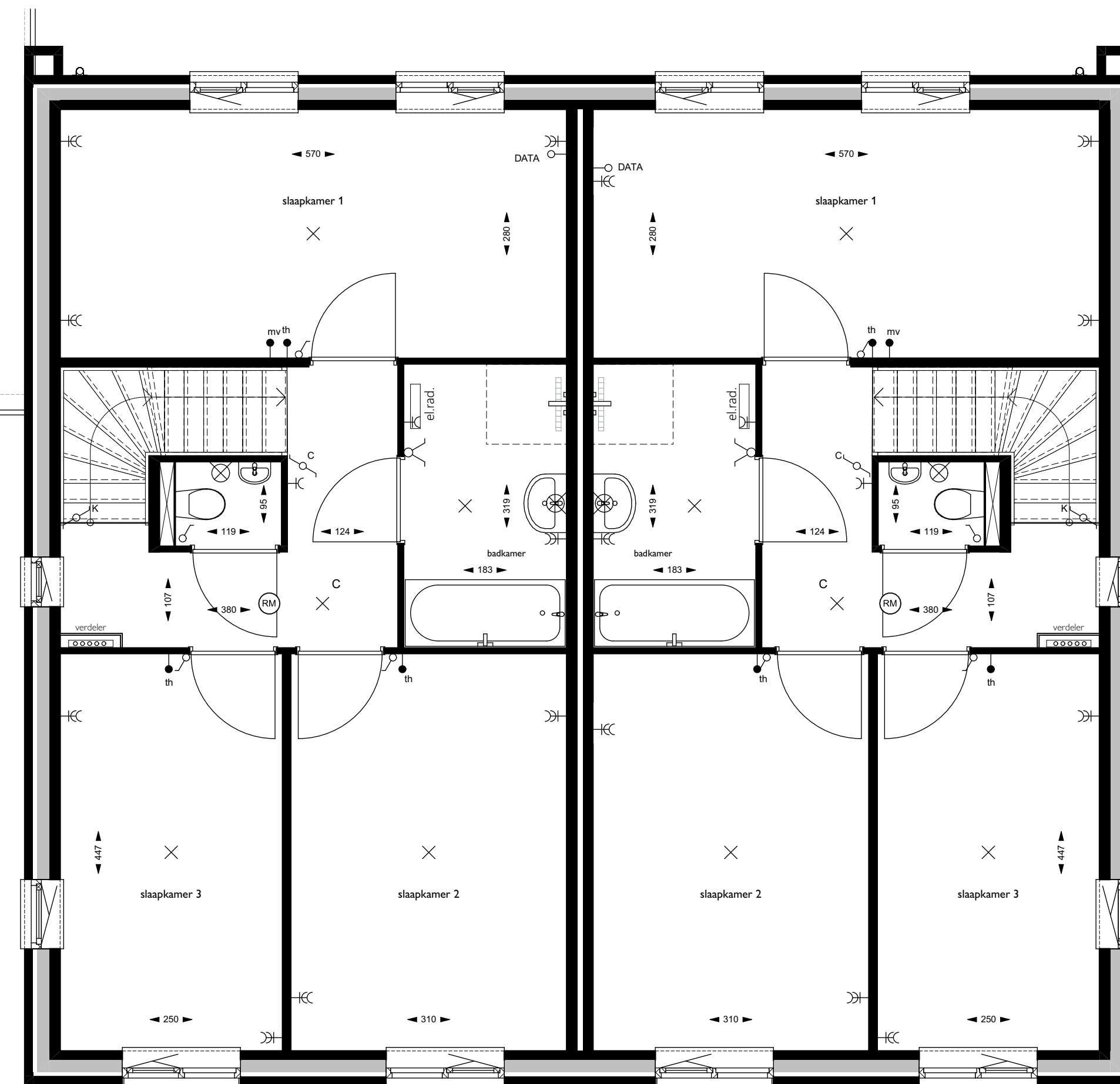
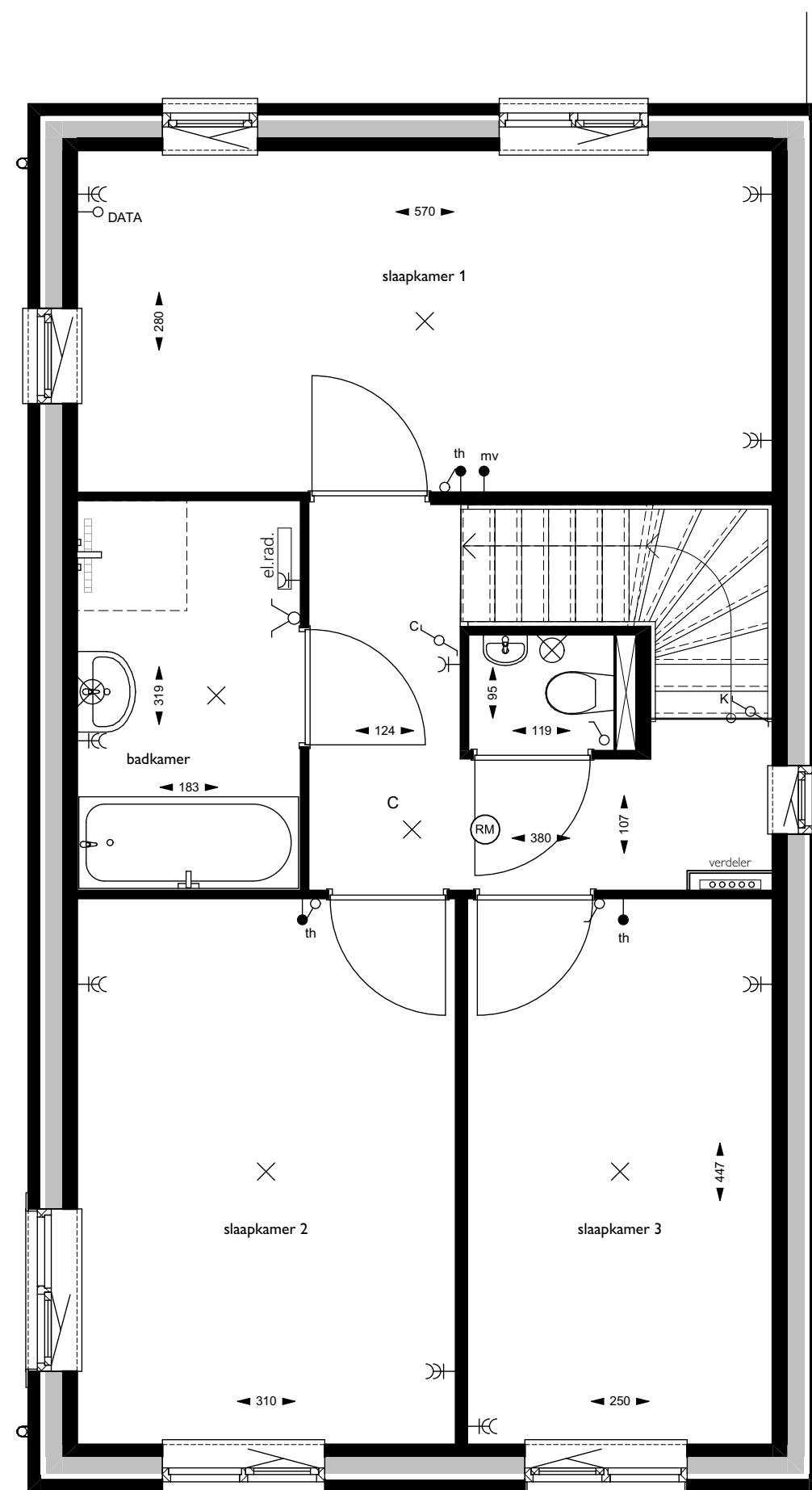


bouwnummer 136

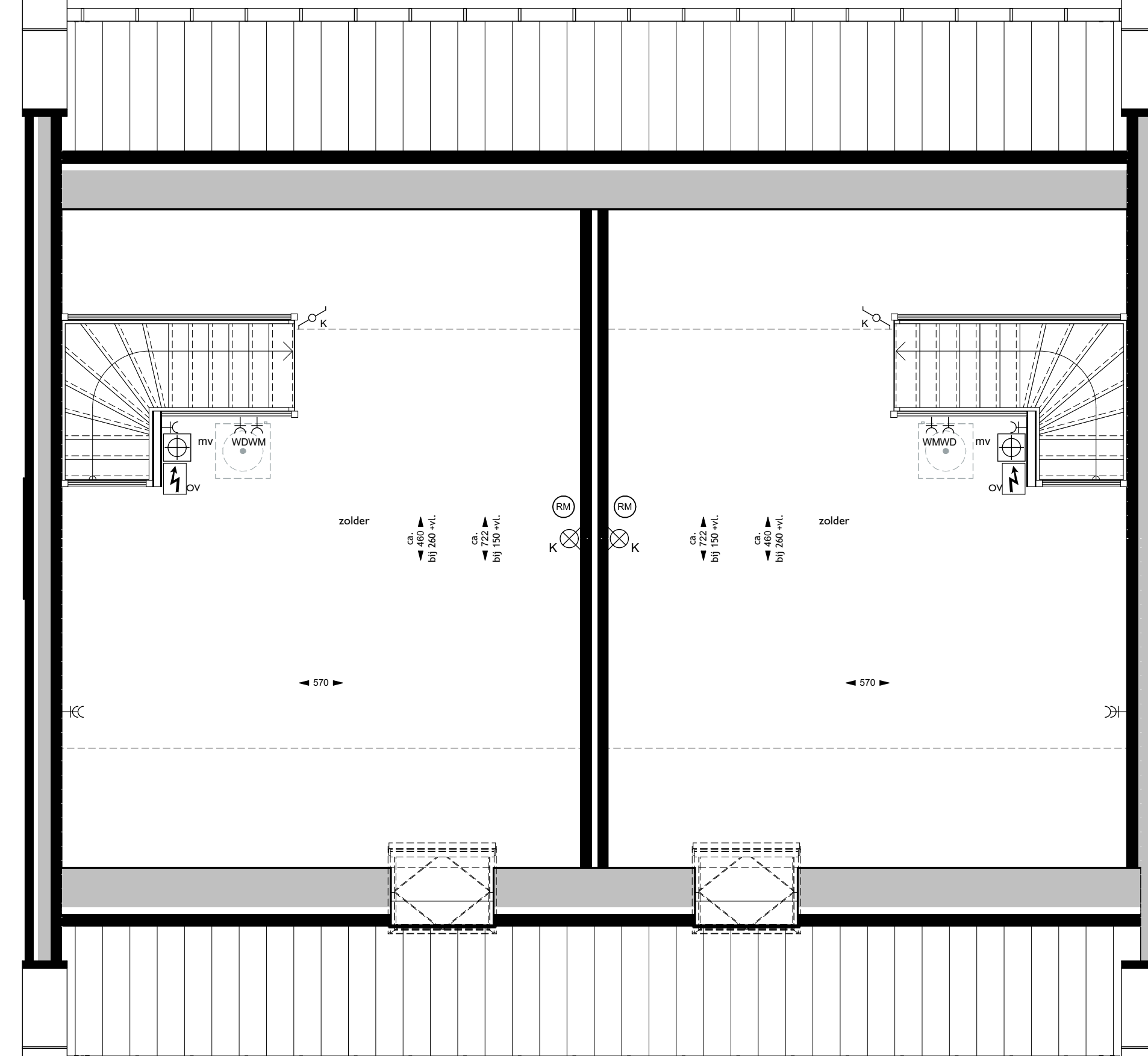
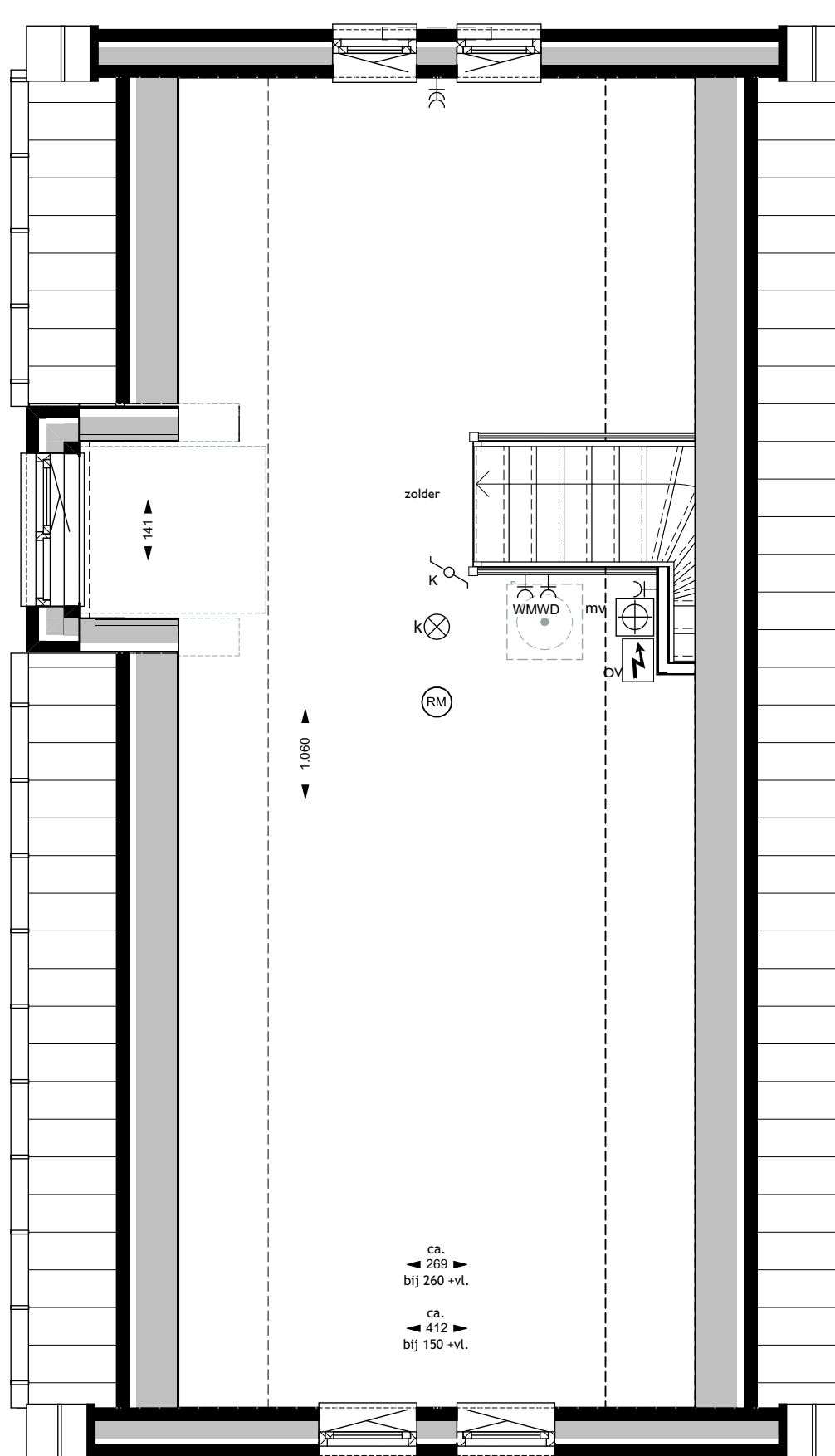
bouwnummer 137

bouwnummer 138

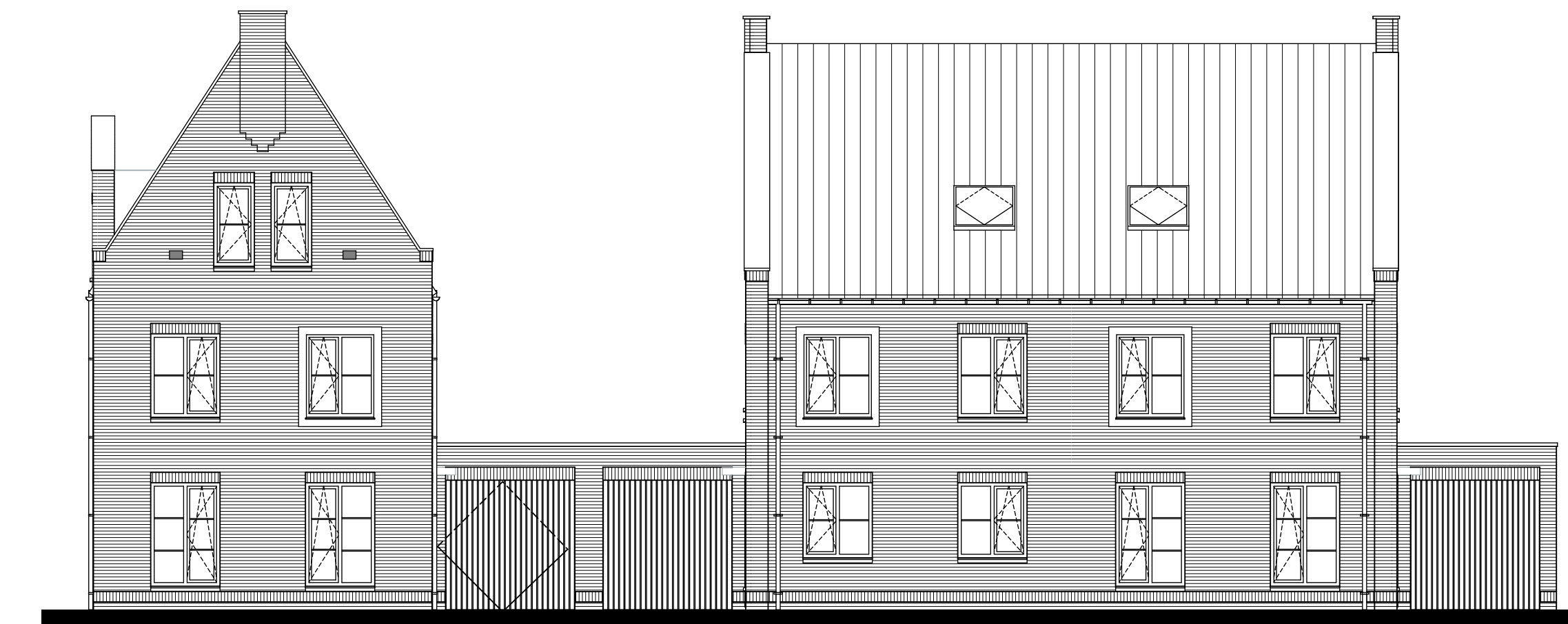
Begane grond



1e verdieping



2e verdieping

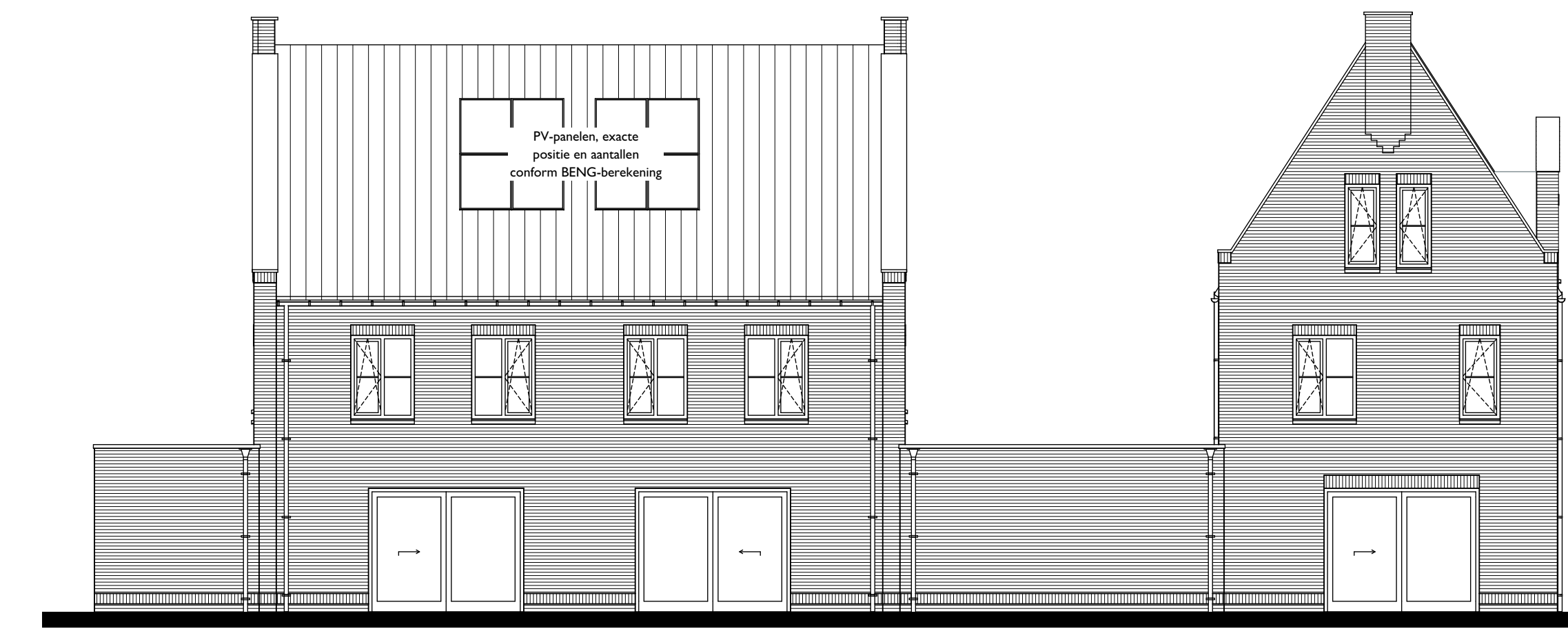


bouwnummer 136

bouwnummer 137

bouwnummer 138

Voorgevel (noord)

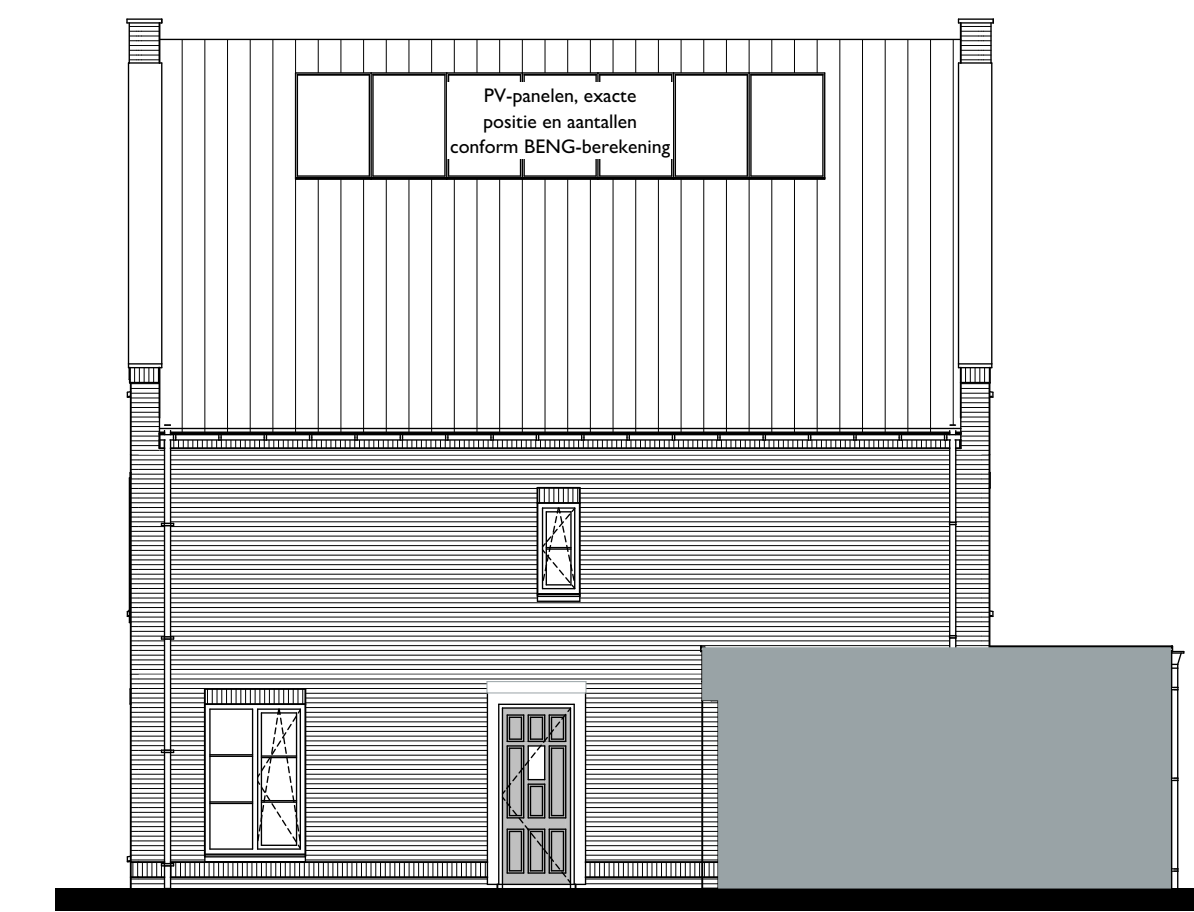


bouwnummer 138

bouwnummer 137

bouwnummer 136

Achtergevel (zuid)



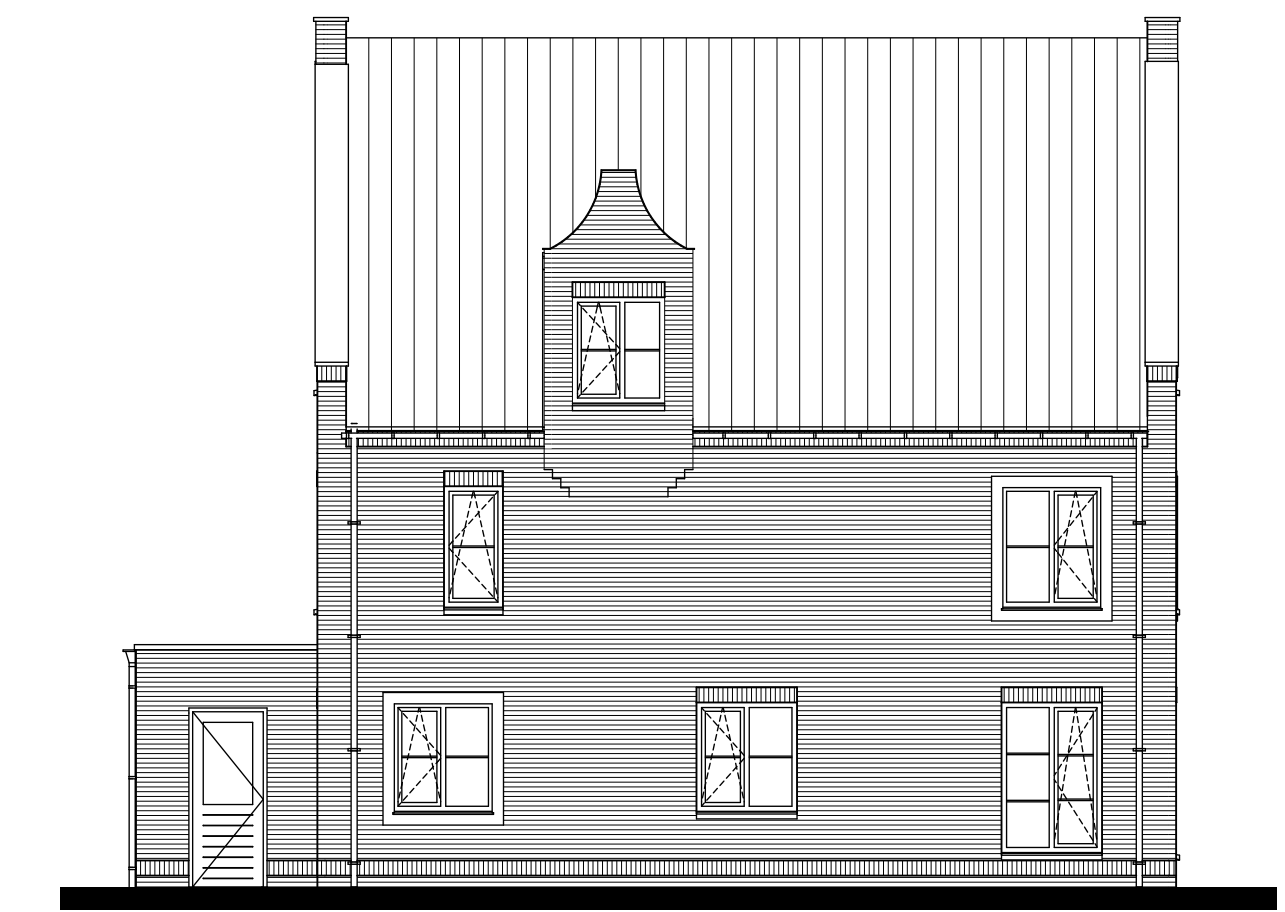
bouwnummer 136

Rechter tussengevel (west)



bouwnummer 138

Rechtergevel (west)



bouwnummer 136

Linkergevel (oost)

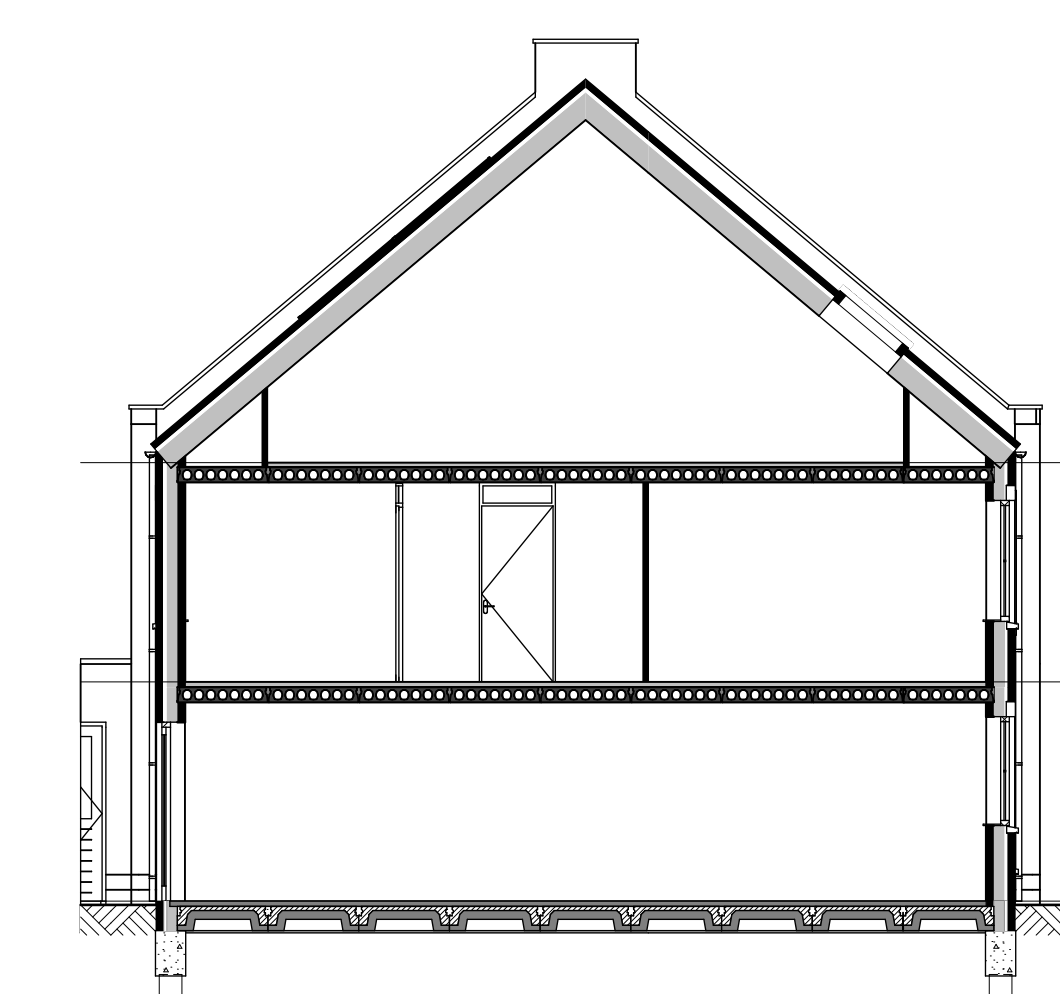


bouwnummer 137

Linker tussengevel (oost)



Doorsnede bouwnummer 136



Doorsnede bouwnummer 137 en 138

Renvoorl

	data		hoorleiding - stadsloof / CV / data
	bel		sensor mechanische ventilatiebox
	drankknop bel		thermostaat
	wandlichtpunt		aansluitpunt mechanische ventilatiebox
	plafondlichtpunt		mechanische ventilatiebox
	schakelaar - enkelpolig		omvormer PV installatie
	schakelaar - tweepolig		postie omvormer en werkloofmeter in inductief en mode afhankelijk van dikte PV-panelen
	schakelaar - serie		postie warmtepomp met buffervat
	wandcontactdoos		radiator, elektrisch incl. wandcontactdoos
	wandcontactdoos - dubbel		elektrisch
	wandcontactdoos - wasmachine		rookmelder (aangesloten op lichtnet) conform NEN 2555
	wandcontactdoos - wasdroger		verdelers CV incl. wandcontactdoos
	wandcontactdoos - afzuigverlichting		meterkast
	wandcontactdoos - koelkast		matonvinding
	aansluitpunt kooktoestel perlex (2-230V)		kliek opgenomen in metaalwerk
	aansluitpunt (flood) - vaatwasser		deur met kader
	inbouwsteen houtsma/Meermaal/gerzuwuispreeuw		lufslat
	roslag		deur met kader
	draaikleppan		louver
	metaalwerk licht vooruitkend		PV-panelen
			postie en aantal inductief

BLOK F & G
Twee onder een kapwoningen / vrijstaande woning

Plattegronden/gevels/doorsnede

Bouwnummers: 136 t/m 138

Datum: 22 juni 2022

Kenmerk: verkooptekeningen



Steenbrug Ontwikkeling b.v.