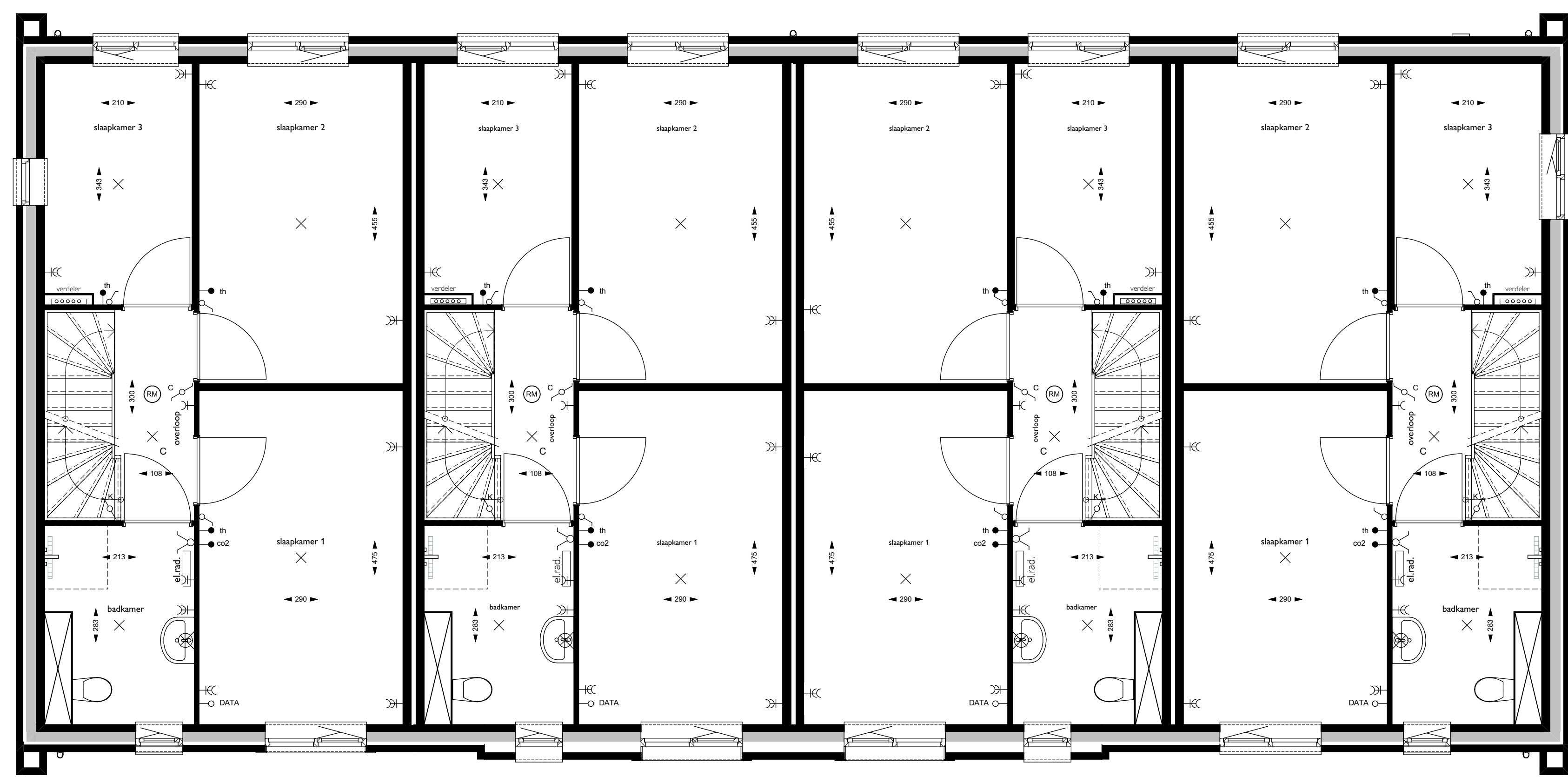
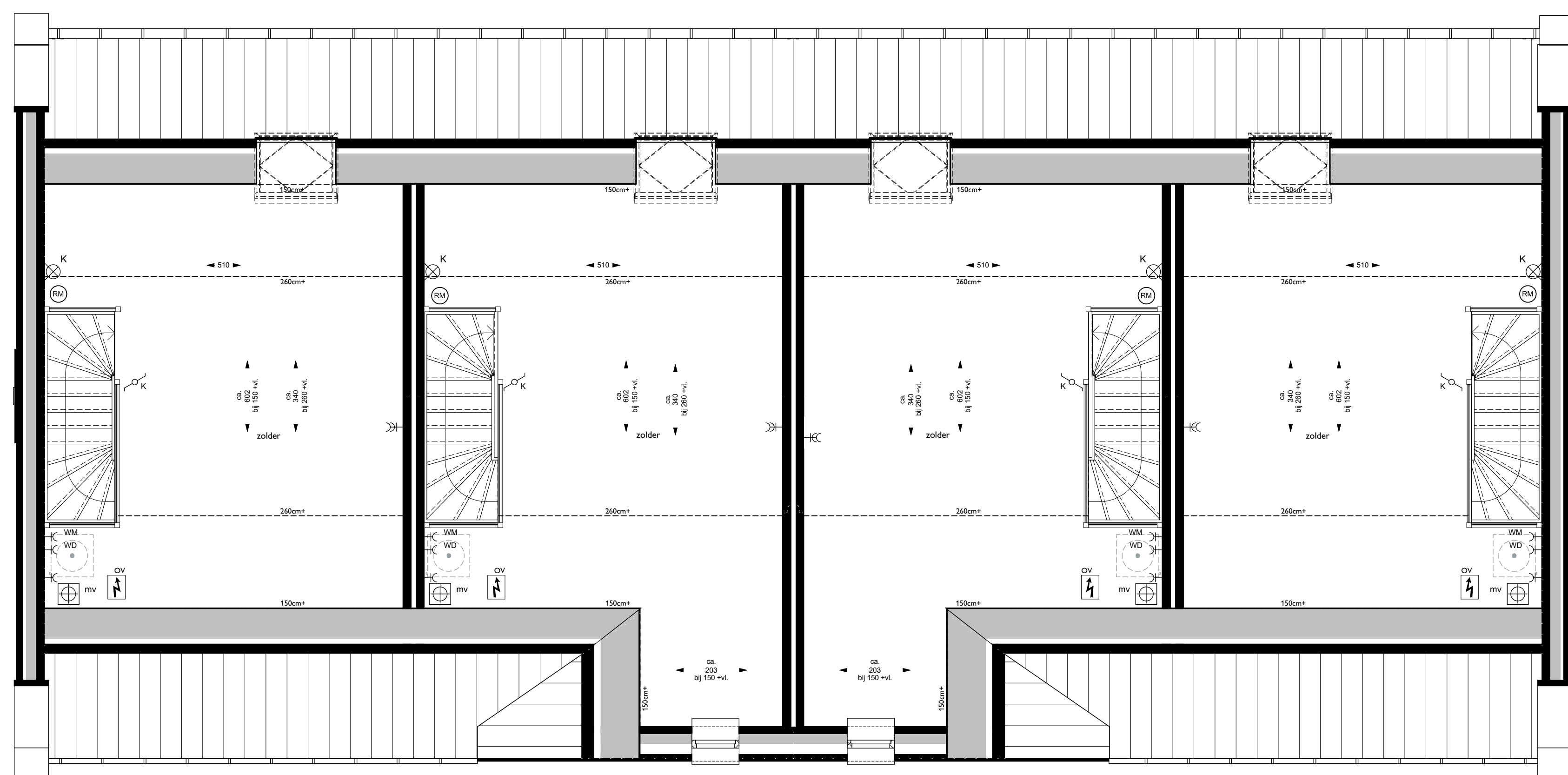


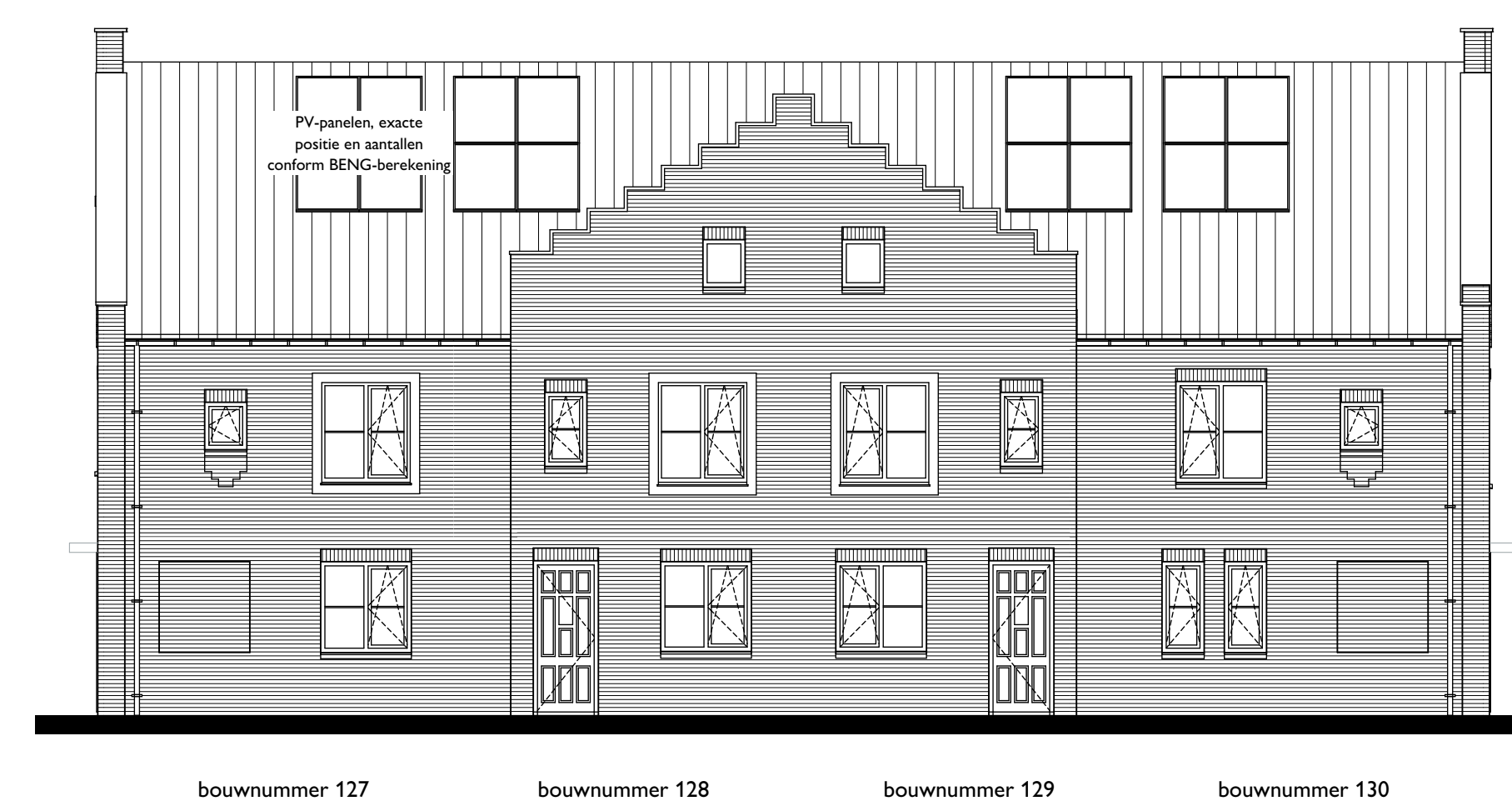
bouwnummer 127      bouwnummer 128      **Begane grond**      bouwnummer 129      bouwnummer 130



1e verdieping

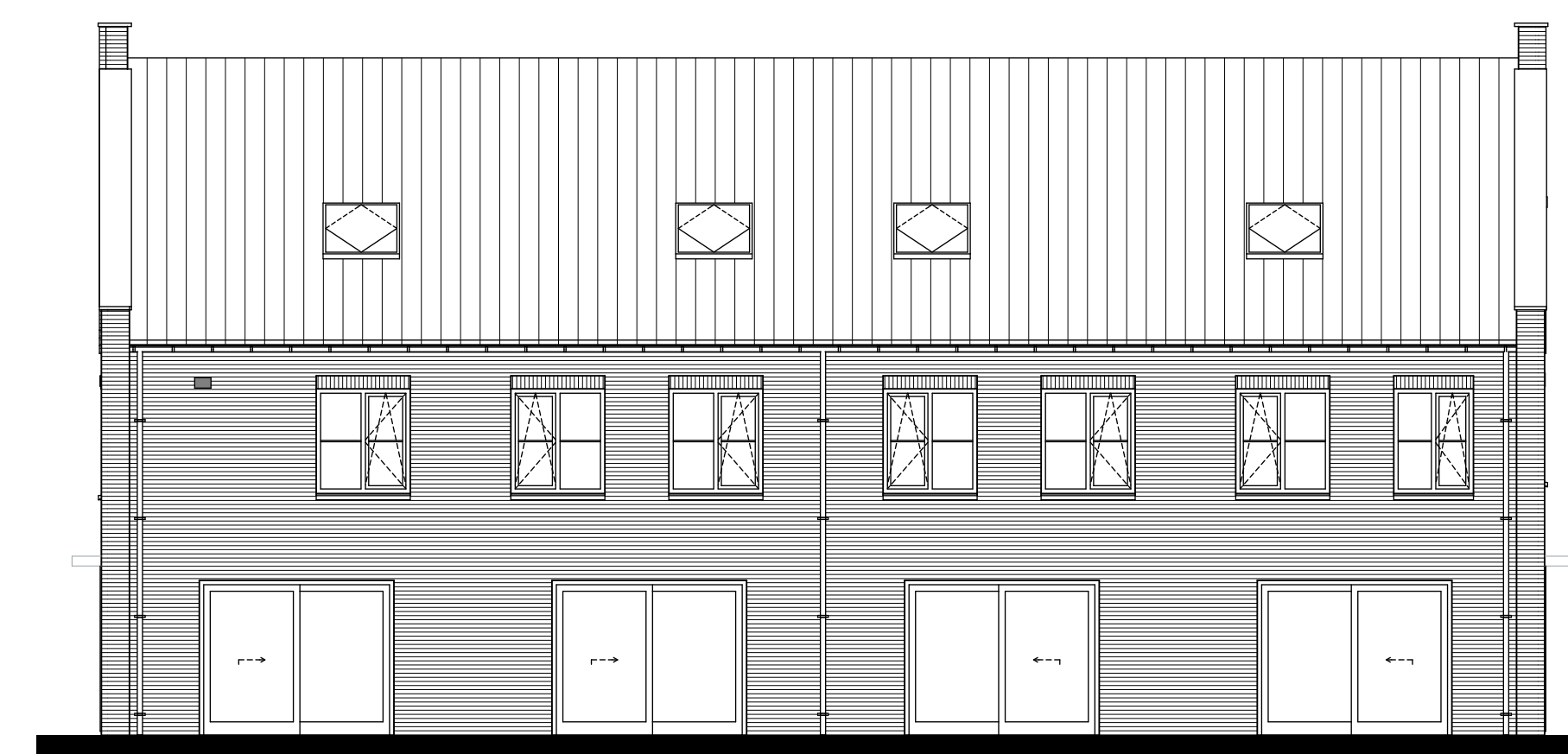


2e verdieping



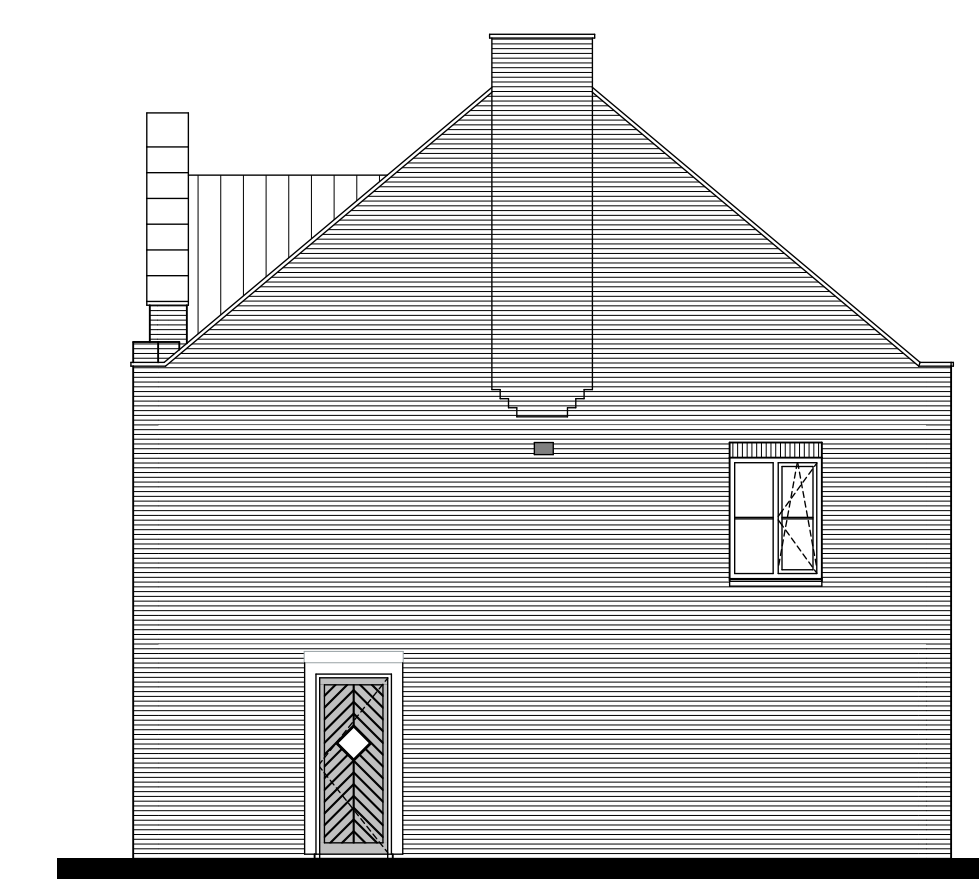
bouwnummer 127      bouwnummer 128      bouwnummer 129      bouwnummer 130

Voorgevel (zuid)



bouwnummer 130      bouwnummer 129      bouwnummer 128      bouwnummer 127

Achtergevel (noord)



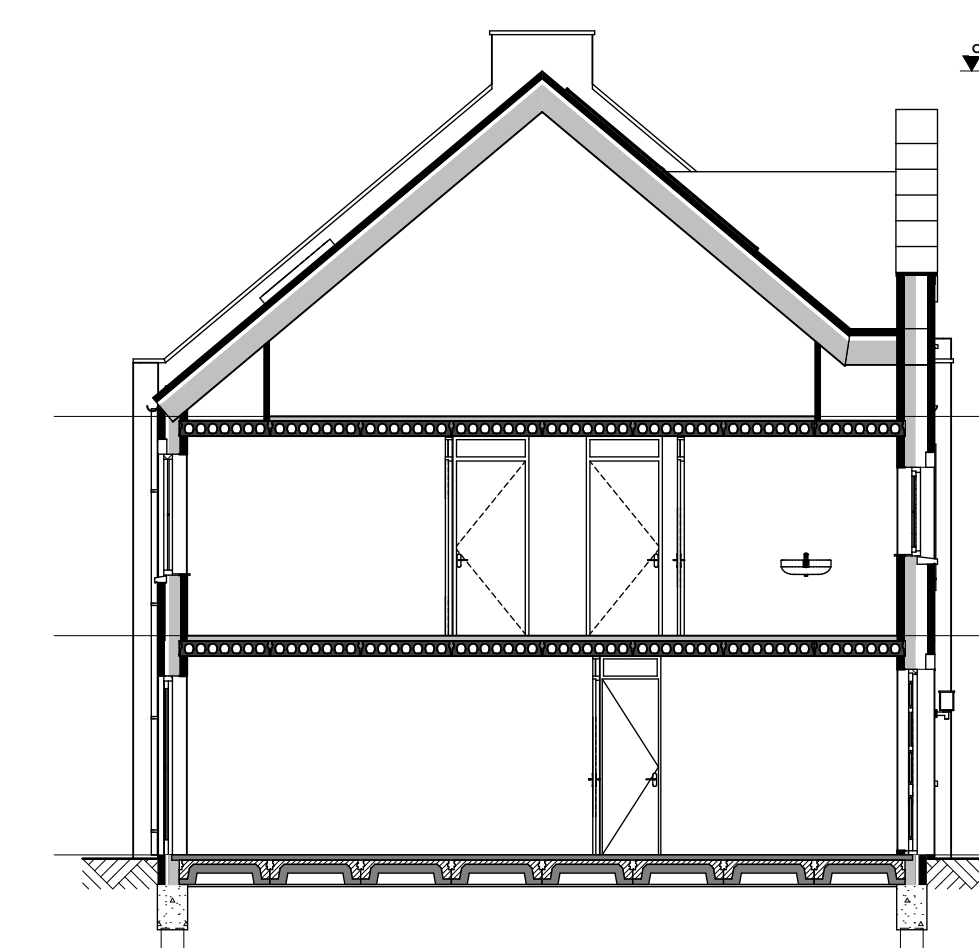
bouwnummer 130

Rechtergevel (oost)



bouwnummer 127

Linkergevel (west)



Doorsnede B-B

Renvooi			
⊙	bel	→ DATA	voor leding - telefoon / CAI / data
⊙ bel	drukknop bel	→ w2	sensor mechanische ventilatiebox
⊗	wandlichtpunt	→ th	thermostaat
X	plafondlichtpunt	→ mc	aansluitpunt mechanische ventilatiebox
⊕	schakelaar - enkelpolig	→ mv	mechanische ventilatiebox
⊕	schakelaar - tweepolig	→ mv	mechanische ventilatiebox
⊕	schakelaar - serie	→ mv	omvormer PV installatie
⊕	wandcontactdoos	→ mv	(postje omvormer en werkvoorziening is indicatief en mode afhankelijk van dikte PV-panelen)
⊕	wandcontactdoos - dubbel	→ mv	postje warmtepomp met buffervat
⊕	wandcontactdoos - wasmachine	→ mv	radiator, elektrisch incl. wandcontactdoos
⊕	wandcontactdoos - wasdroger	→ mv	elkast
⊕	wandcontactdoos - afzuigverlichting	→ mv	rookmelder (aangesloten op kitchen) conform NEN 2555
⊕	wandcontactdoos - koelkast	→ mv	verdelers CV incl. wandcontactdoos
⊕	aansluitpunt kooktoestel perlex (2x230V)	→ mv	meterkast
⊕	aansluitpunt (loop) - vaatwasser	→ mv	matonverandering
⊕	inbouwsteen huisnaam/Meermaal/gerzuivingspreeuw	→ mv	klok opgenomen in metselwerk
⊕	roslag	→ mv	deur met kader
⊕	draai-/kieptraam	→ mv	lufsluit
⊕	metselwerk licht voorruktkend	→ mv	deur met kader
		→ mv	PV-panelen postje en aantal indicatief

**BLOK D**  
Rijwoningen

Plattegronden/gevels/doorsnede  
Bouwnummers: 127 t/m 130  
Datum: 22 juni 2022  
Kenmerk: verkooptekeningen

Steenbrug Ontwikkeling b.v.