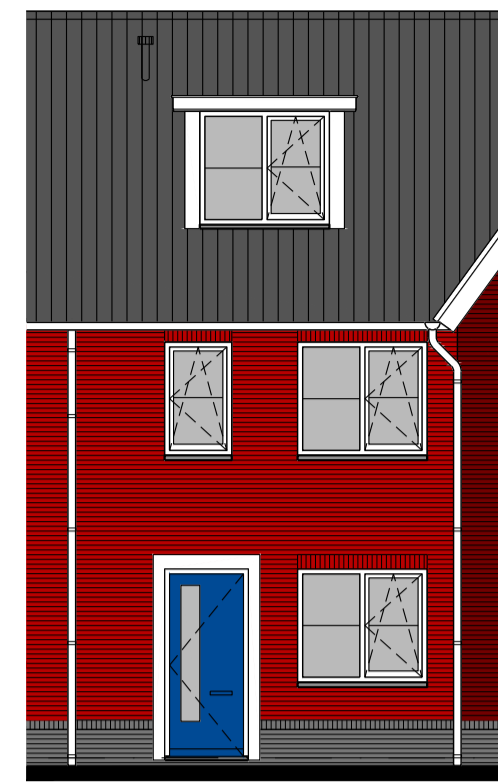
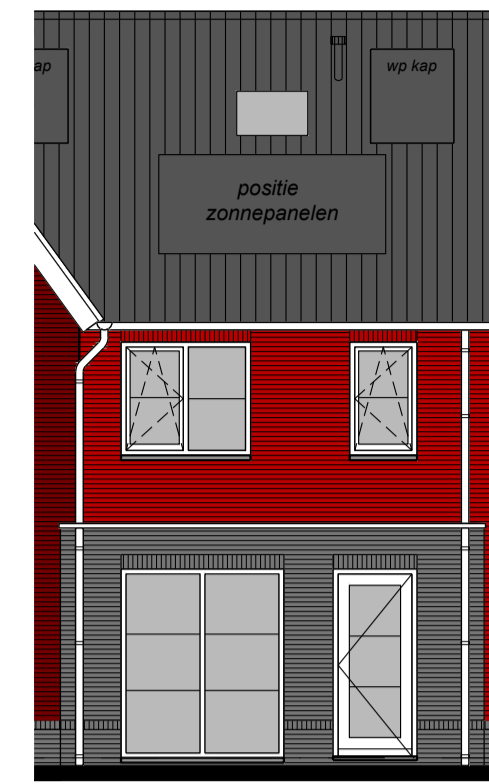


RENOVOOI

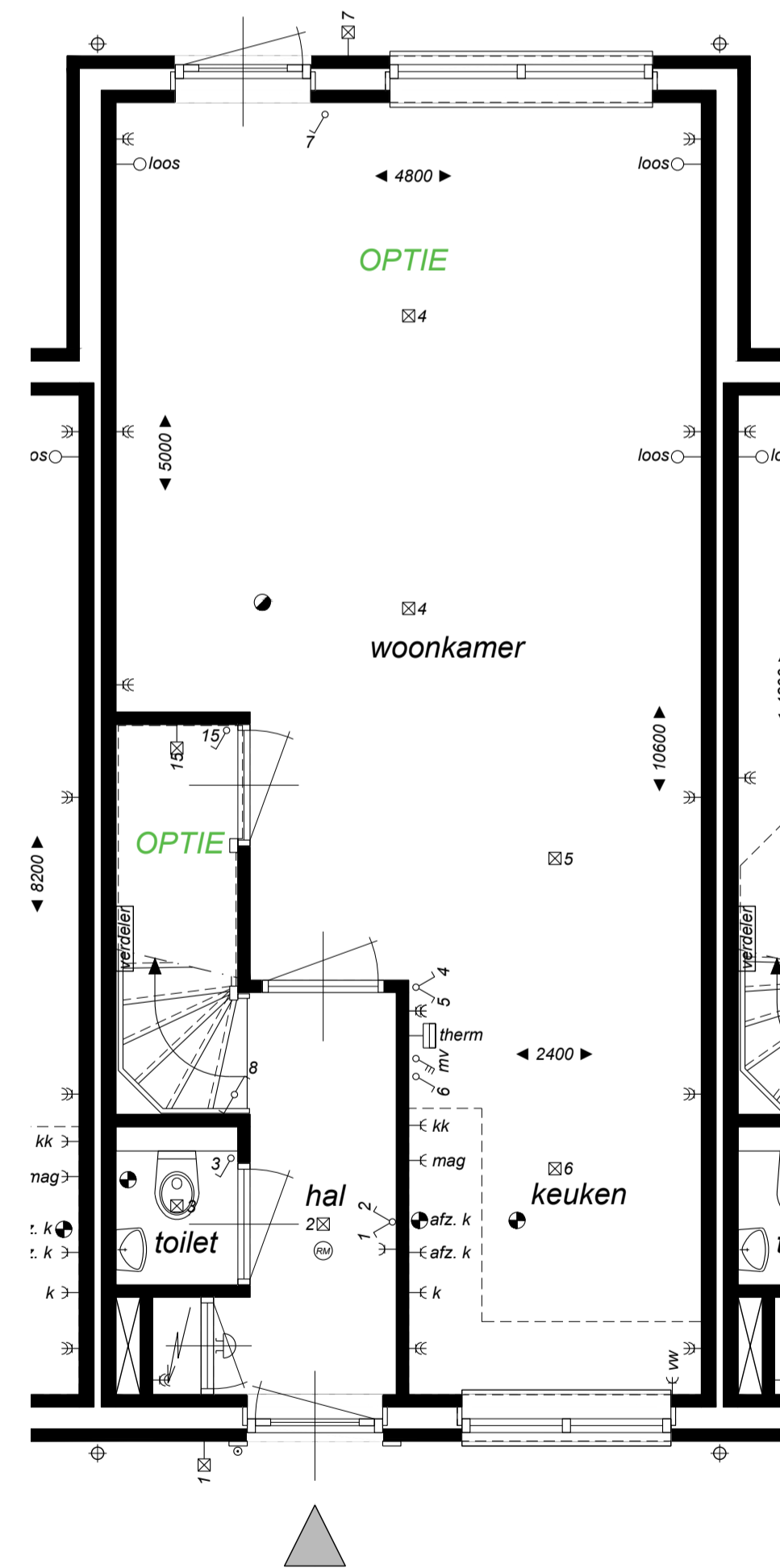
-  entree woning
-  meterkast
-  hemelwaterafvoer
-  opstelplaats wasautomaat
-  opstelplaats wasdroger
-  warmtepomp
-  mechanische ventilatie + WTW-unit
-  omvormer zonnepanelen
-  verdeler vloerverwarming
-  afz. k afvoer afzuigkap
-  afvoer ventilatie
-  toevoer ventilatie
-  enkele wandcontactdoos, geaard
-  dubbele wandcontactdoos, geaard, naast elkaar
-  aansluiting koelkast
-  aansluiting vaatwasser
-  aansluiting magnetron/oven
-  aansluiting koken
-  aansluiting afzuigkap
-  aansluiting radiator
-  aansluiting wasautomaat
-  aansluiting wasdroger
-  aansluiting omvormer zonnepanelen
-  aansluiting mechanische ventilatie
-  aansluiting warmtepomp
-  aansluiting, loos
-  aansluiting randaarde
-  schakelaar enkel
-  schakelaar dubbel
-  schakelaar wissel
-  schakelaar mechanische ventilatie
-  plafondlichtpunt
-  wandlichtpunt
-  thermostaat
-  rookmelder
-  deurbel
-  bedrukker
-  elektrische radiator



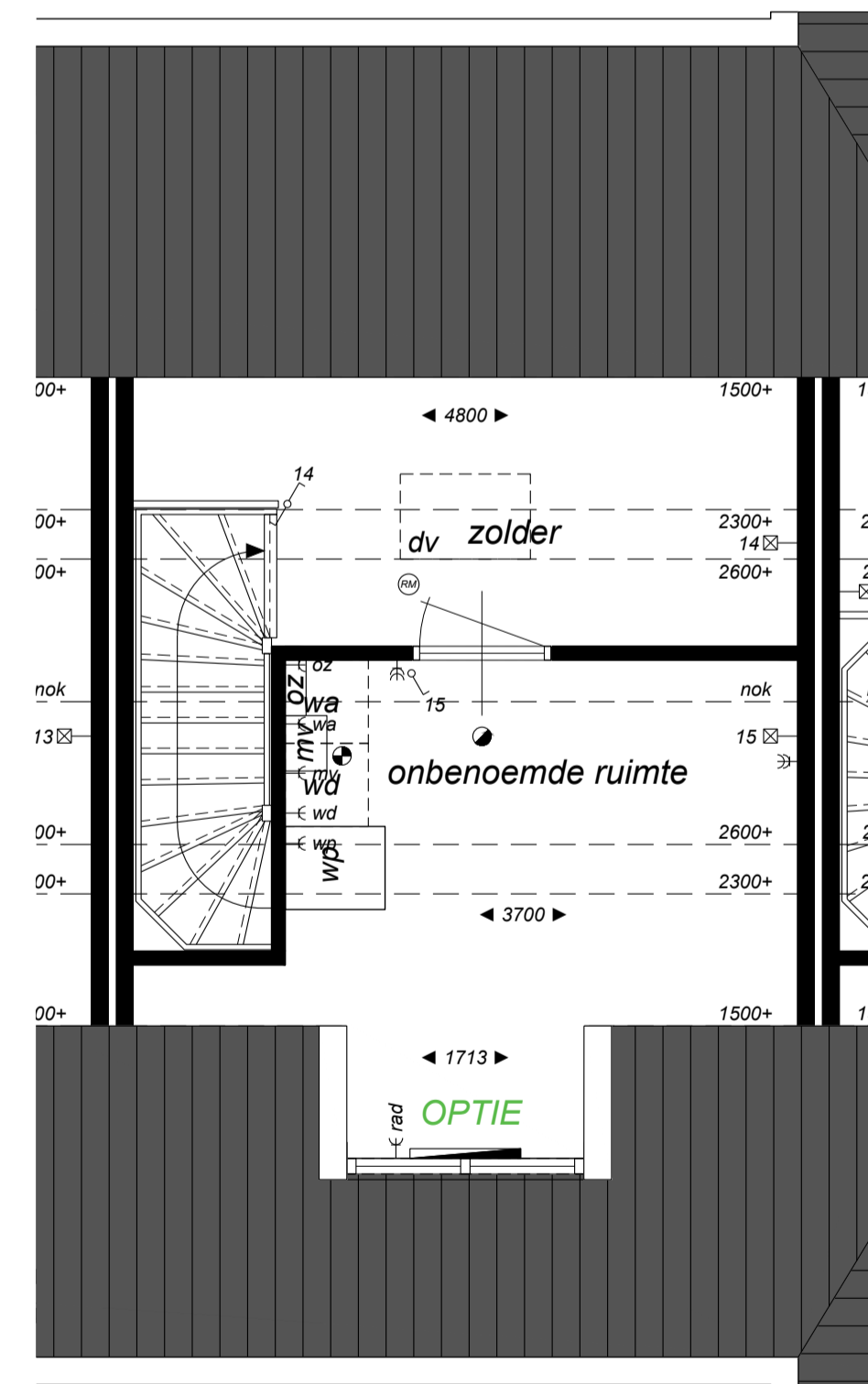
Voorgevel
schaal 1:100



Achtergevel
schaal 1:100



Begane grond
schaal 1:50



Zolder
schaal 1:50



E			fase:	verkoop
D				
C				
B			status:	definitief
A				
wjz.:	datum:	getekend:	opmerkingen:	datum:
				19-06-2020

project: "Bronkhorst - fase B" te AnDEL
opdrachtgever: Jansen Bouwontwikkeling B.V.

Woningtype D OPTIES
bouwnummer 11+12+13+16+17



Struik & Partners
bouwkundig bureau

Kerkstraat 34
4285 BB Woudrichem
tel.: 0183 309321
info@burostruik.nl
www.burostruik.nl



werk: 17.086
V-D-o
blad:
schaal: 1:50 1:100 1:750
formaat: A1
getekend: JvB